

# Berliner Begleitmappe

für Patientinnen und Patienten

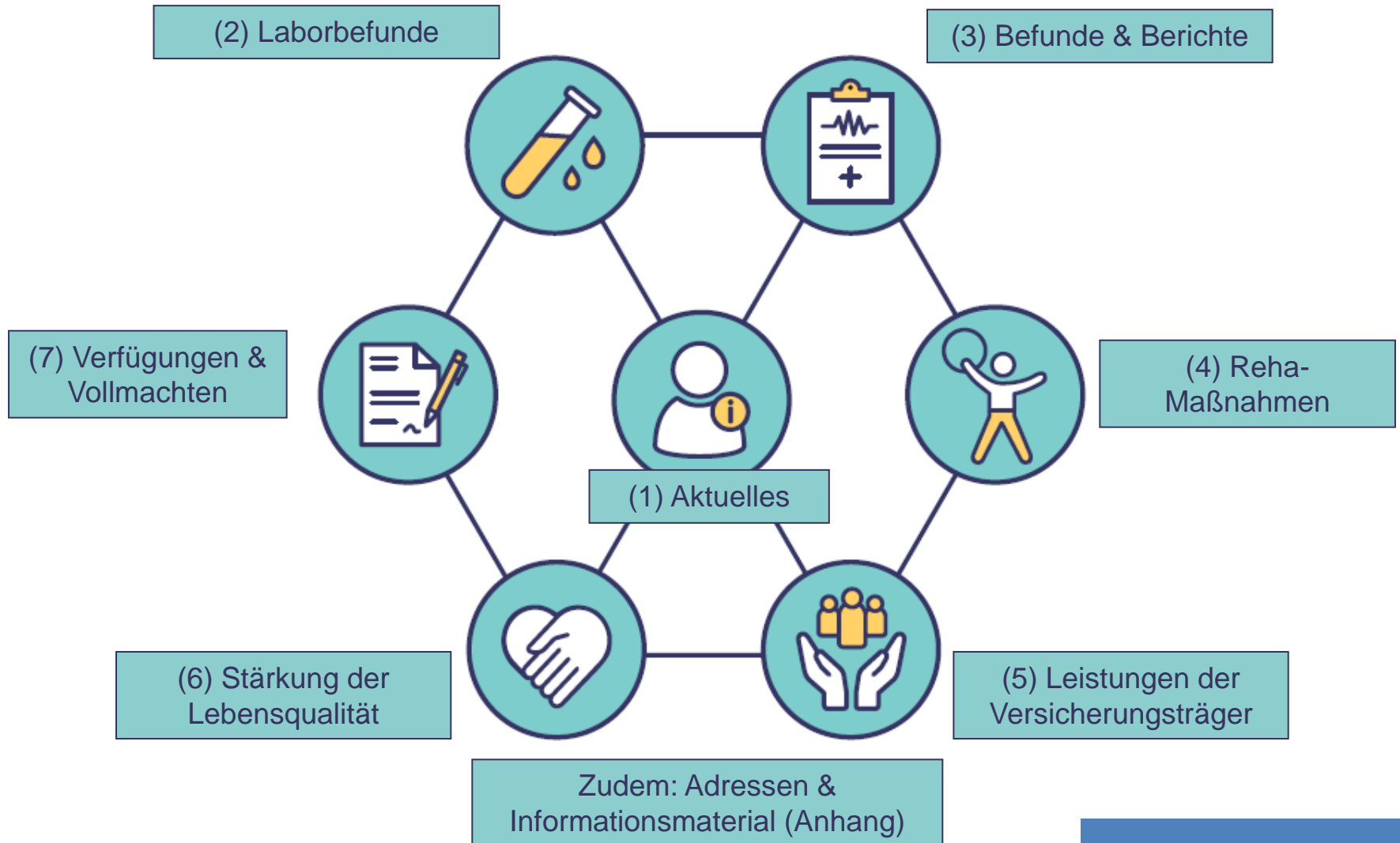
– Evaluation 2023 (3. Auflage) –



Tumorzentrum Berlin e.V.  
Dachverband der Berliner Tumorzentren



# Inhalte – 3. Auflage



# 2023: Evaluation im Rahmen der 3. Auflage

## Ziel:

- Prüfung der Mappe (Inhalte, Handhabung/ Nutzung, Nutzen, etc.) zwecks Fortentwicklung anhand der Bedürfnisse/ Bedarfe der Nutzer\*innen

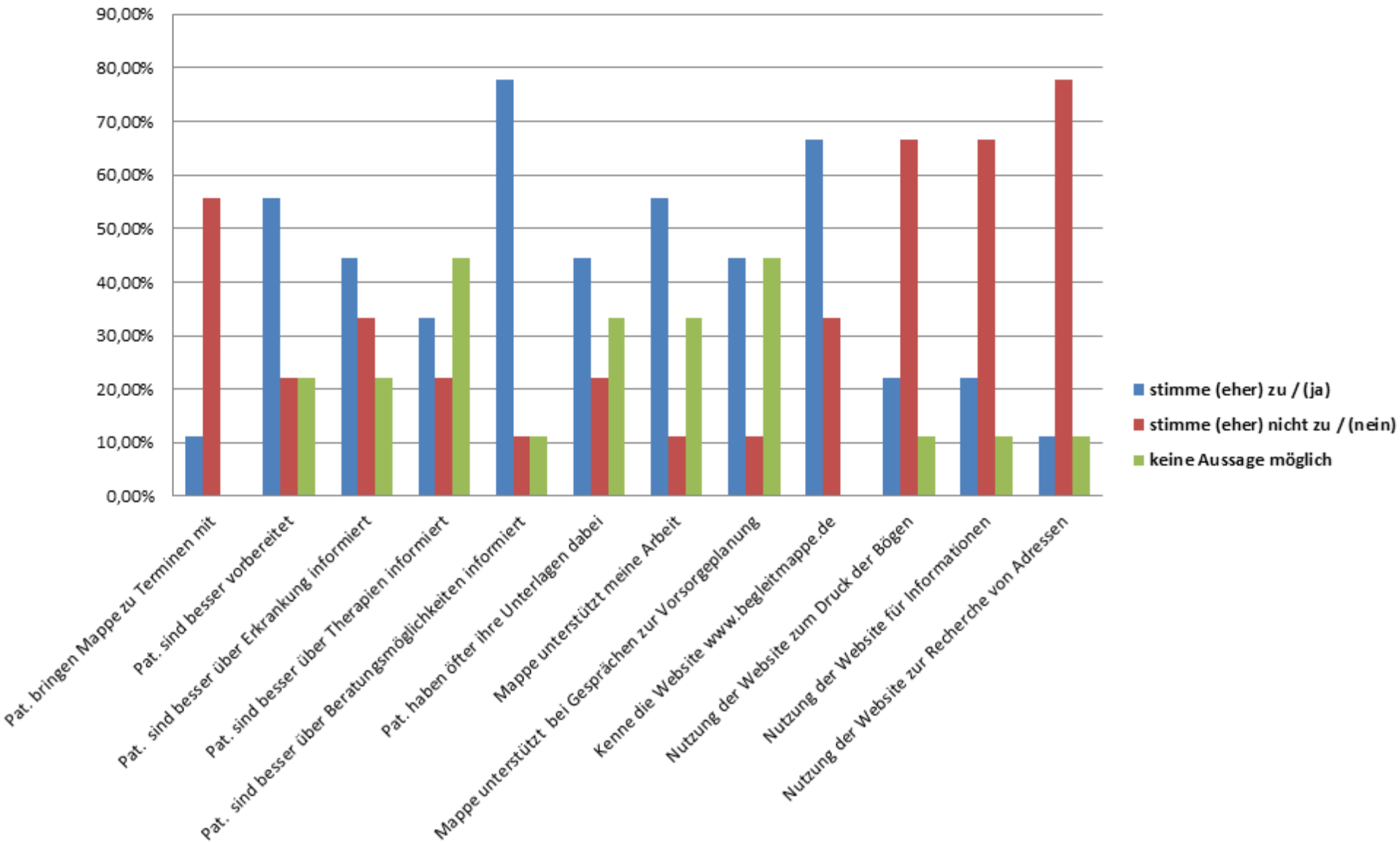
## Prüforte in Berlin und darüber hinaus:

- u. a. Gesundheitsämter (Beratungsstellen), Pflegestützpunkte, Krankenhäuser, ärztliche Praxen, soziale und gesundheitsbezogene Projekte, Einrichtungen der Eingliederungshilfe

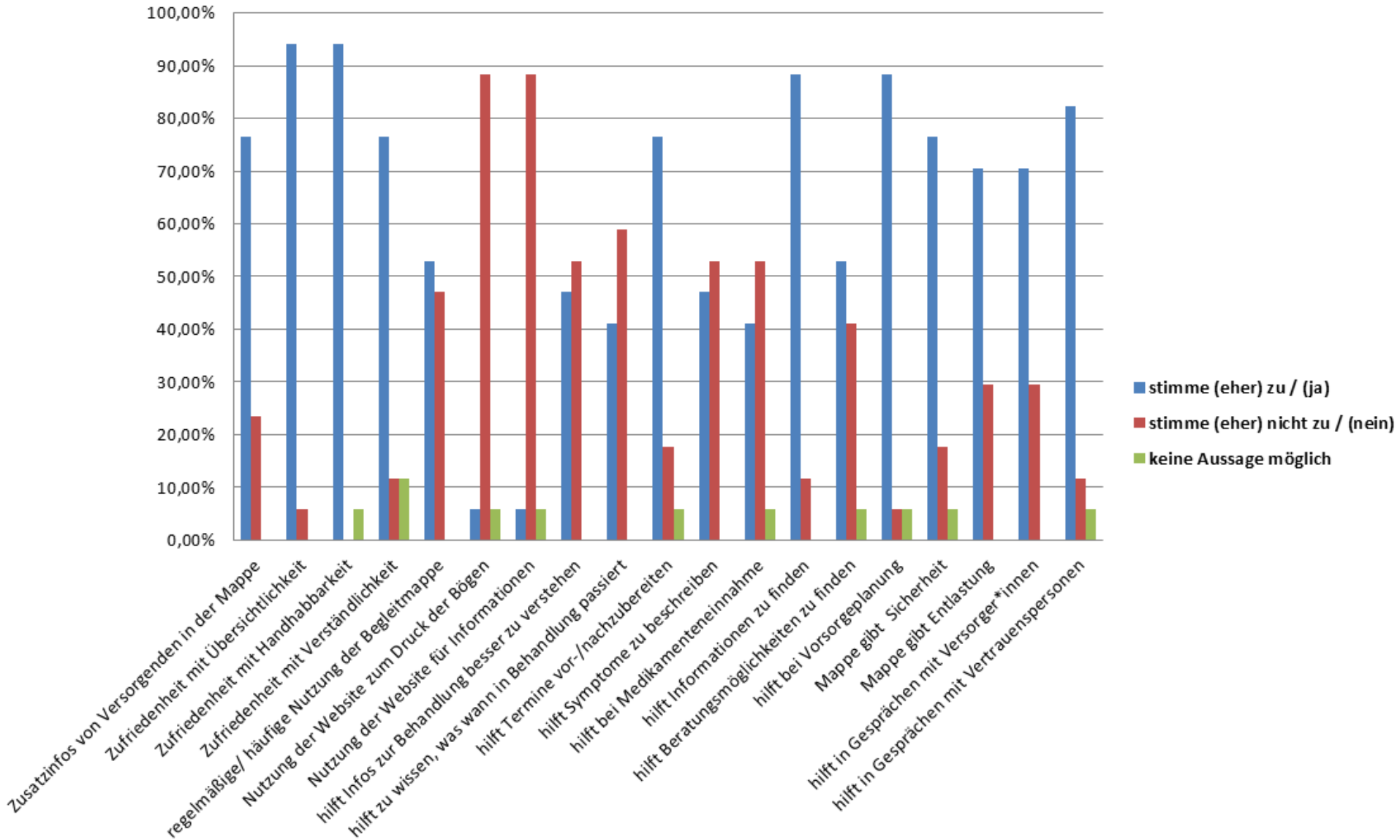
## Methode:

- **quantitativ: Fragebögen**
  - via Paper-Pencil und online jeweils für Patient\*innen/ Klient\*innen oder Angehörige sowie Behandelnde/ Beratende

## Evaluation 2023 Versorger\*innen (n=9)



## Evaluation 2023 Patient\*innen/Angehörige (n=17)



# Weiteres Feedback (2023)

## ... von Patient\*innen/ Angehörigen:

- Nutzung der Mappe u. a. auch in Region Brandenburg: Wunsch nach entsprechender Anpassung der Informationen und Adressliste
- teils Bedarf an mehr Übersichtlichkeit

## ... von Versorger\*innen (aus dem Kontext Eingliederungshilfe):

- teils vielmehr Nutzung elektronischer Dokumentation
- Mappe wird als geeignet besonders im ambulanten Bereich der Eingliederungshilfe eingeschätzt, weniger im stationären, da hier v. a. mit einrichtungsspezifischen Akten gearbeitet wird
- ggf. Fach für bspw. Krankenkassenkarte hilfreich
- Mappengestaltung positiv
- Aufbau und Inhalte der Mappe positiv
- einige Register werden für Kontext Eingliederungshilfe als eher weniger relevant eingeschätzt (bspw. Berichte/Arztbriefe, Reha-Maßnahmen)
- Mappe ggf. auch stärker für Privatpersonen/ Bürger\*innen zugänglich machen

# 2023: Umsetzung der Evaluationsergebnisse

- Überarbeitung der Inhalte nach Evaluationsergebnissen
- Aktualisierung der Mappe sowie der Website
- Druck der 4. Auflage

Wir halten Sie über die weitere  
Entwicklung auf unserer Website auf  
dem Laufenden...

*Ihr Team der Begleitmappe*